



## **SONIDO**

### **P.A.**

VENUE D-SHOW (MIX RACK).  
6 NEXO PS-15-AMPLI+CABLEADO.  
2 NEXO PS-10 (DELAY)+ AMPLI+ CABLEADO.  
3 NEXO SW CD 18 CF+AMPLI+CABLEADO  
2 NEXO PS-10 (FRONTFILL)+AMPLI+CABLEADO.

### **MONITORAJE**

3 SPA MB152 + 4 ENVIOS AMP.  
6 SPA MB122 + 4 ENVIOS AMP.  
2 SPA MB122 + 2 ENIVOS AMP. (SIDEFILL)  
1 MESA MONITORES BERHINGUER X32 + LAMPARA  
2 SISTEMAS IN EAR SENNHEISER PSM 600 CON:  
ESTACION ESMISORA + PETACA + MICROCASCO E3.

### **CONTROL P.A.**

1 CD STAGELINE.  
1 CENTRAL INTERCOM ESPIRAL EM-100 + 3 CASCOS + 2 PETACAS.

### **MICROFONIA**

7 SHURE SM57.  
6 SHURE SM58.  
4 AKG C-3000.  
2 NEUMANN KM 184.  
2 SENNHEISER MD-421.  
4 SENNHEISER e604.  
4 SENNHEISER MK40  
3 AKG C418  
1 AKG C419  
1 AKG D112.  
2 SHURE b91.  
9 DI BSS AR133.  
1 DI BERHINGER.  
1 RECEPTOR DOBLE SHURE U4/R7 + ANTENAS.  
1 EMISOR DE MANO SHURE U2/SM-58 + PINZA.  
1 EMISOR DE MANO SHURE U2/B-87A + PINZA.

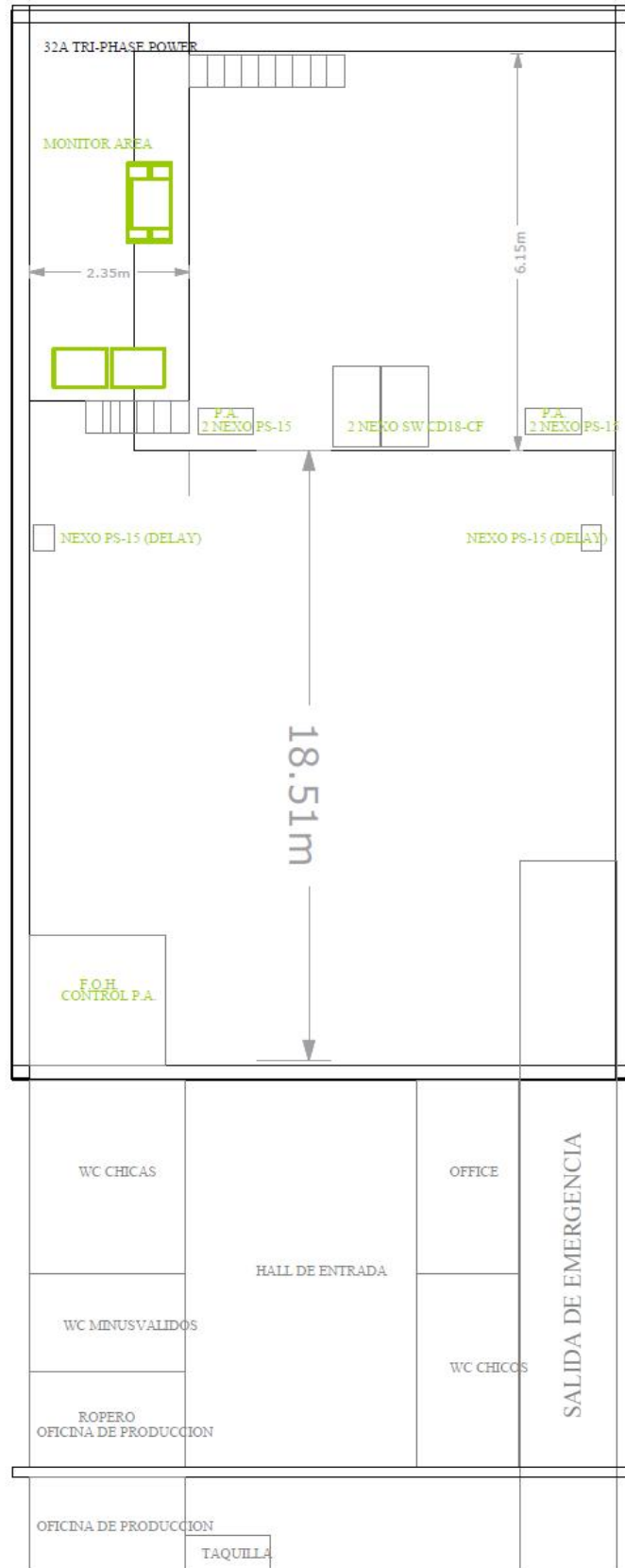
### **SISTEMA DE SEÑAL DE INSTALACION.**

2 SISTEMAS DE MANGUERAS PINNANSON 24 CH/ 8R  
2 MANGUERAS DE ENVIOS (USADAS EN MESA DE MONITORES)

### **CONTROL DJ**

1 MESA DE MEZCLAS PIONNER DJM 900 NEXUS2  
2 PIONNER CDJ 2000 NEXUS2

# RIDER TÉCNICO – 2019



## **LUCES**

### **CONTROL**

AVOLITES PEARL 2004 (para la iluminación del escenario)  
EUROLITE DMX SPLITTER 4 SALIDAS.

### **TRUSS FRONTAL**

3 STAIRVILLE LED FLOOD TRI PANEL 7x3W RGB

### **TRUSS CONTRA**

12 STAIRVILLE LED FLOOD TRI PANEL 7x3W RGB  
2 VARYTEC BEAM R5 B  
4 STAIRVILLE MH-100 BEAM 36x3W LED  
VARYTEC LED SUPERCLAM RGB  
STROBO STAIRVILLE STROBE 1500 DMX  
2 SHOWTEC SUNSTRIP ACTIVE DMX MKII

### **LUCES SALA**

STAIRVILLE MH-110 WASH LED MOVING HEAD  
ADJ INNO BEAM LED  
1 SHOWTEC DYNAMIC LED  
EUROLITE LED Bar RGB + 4 CAMEO LED RGB (Iluminación de jardines verticales)

### **EQUIPO AUDIOVISUALES**

3 PROYECTORES BENQ MP512ST + 3 PANTALLAS LATERALES SALA MEDIDAS 3X3 M

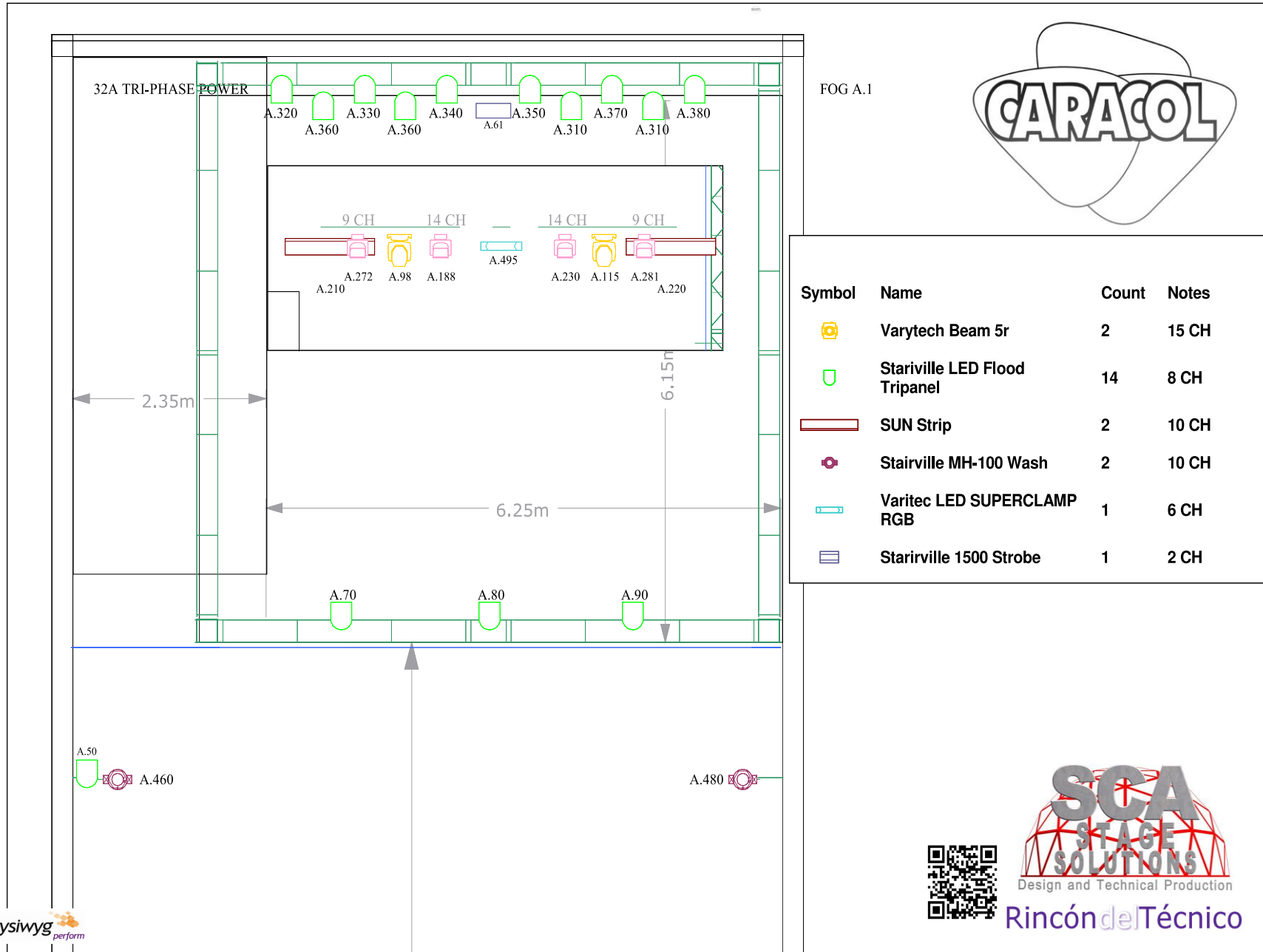
1 PROYECTOR CENTRAL ESCENARIO NEC DPL MODEL NO. NP-PX800X6  
1 iMAC + QLab 3  
PANTALLA TELON CERRADO 9X7 M (MAPPING) (FORMATO MP4 - .MOV)

1 PROYECTOR ACER P1623 DLP  
PANTALLA 3.5x3.5m  
(FONDO DE ESCENARIO)

### **EFECTOS DE SUELO**

1 MAQUINA DE HUMO

# RIDER TÉCNICO – 2019



FOG A.1



Symbol	Name	Count	Notes
	Varytech Beam 5r	2	15 CH
	Stariville LED Flood Tripanel	14	8 CH
	SUN Strip	2	10 CH
	Stairville MH-100 Wash	2	10 CH
	Varitec LED SUPERCLAMP RGB	1	6 CH
	Stariville 1500 Strobe	1	2 CH

MESA DE MERCHANDISING

Sala Caracol podrá habilitar mesa y punto de luz para venta de merchandising en el lugar establecido por ley para tal efecto (delante-izquierda de la Sala). Se muestra a continuación:

**Dimensiones:** 3 mts x 1,5 mts

